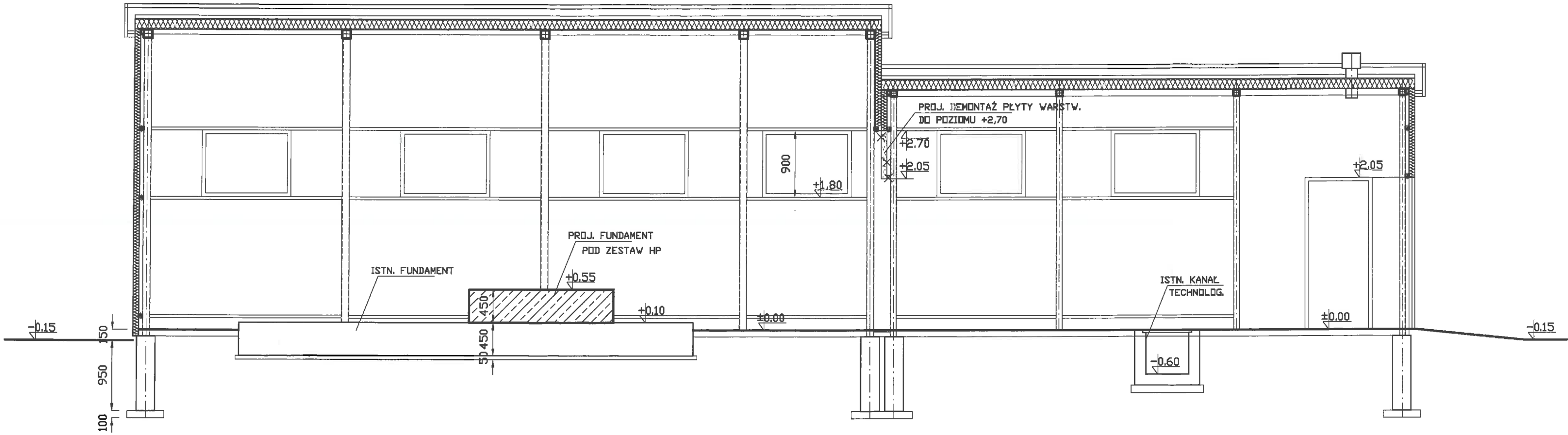




PRZEKRÓJ A - A

skala 1:50



-  - ELEMENT PROJEKTOWANY
 - ELEMENT DO WYBURZENIA

Jednostka projektowa: KOMA Zakład Projektowania i Realizacji Inwestycji s.c. 91-455 Łódź, ul. Żurawia 3/5 tel. (42) 630 04 84			
Olekt: Przebudowa i rozbudowa Stacji Pomp Ursus w Gorzowie Wielkopolskim w ramach zadania pn. modernizacja SP Ursus <i>ul. Mosiężna</i>	Treść rys: Budynek pompowni Przekrój A-A		Rodzaj proj. PBW
	Upr. bud	Podpis	Data: 01.2021
Projektował: <i>Andrzej</i> mgr inż. <i>K. Spionek</i>	34/89/Mt w spec. konstrukcyjno-budowlanej	<i>[Signature]</i>	Skala: 1:50
Sprawdził:			Nr rys: A-2